

현실의 확장, 몰입 공간의 경험.

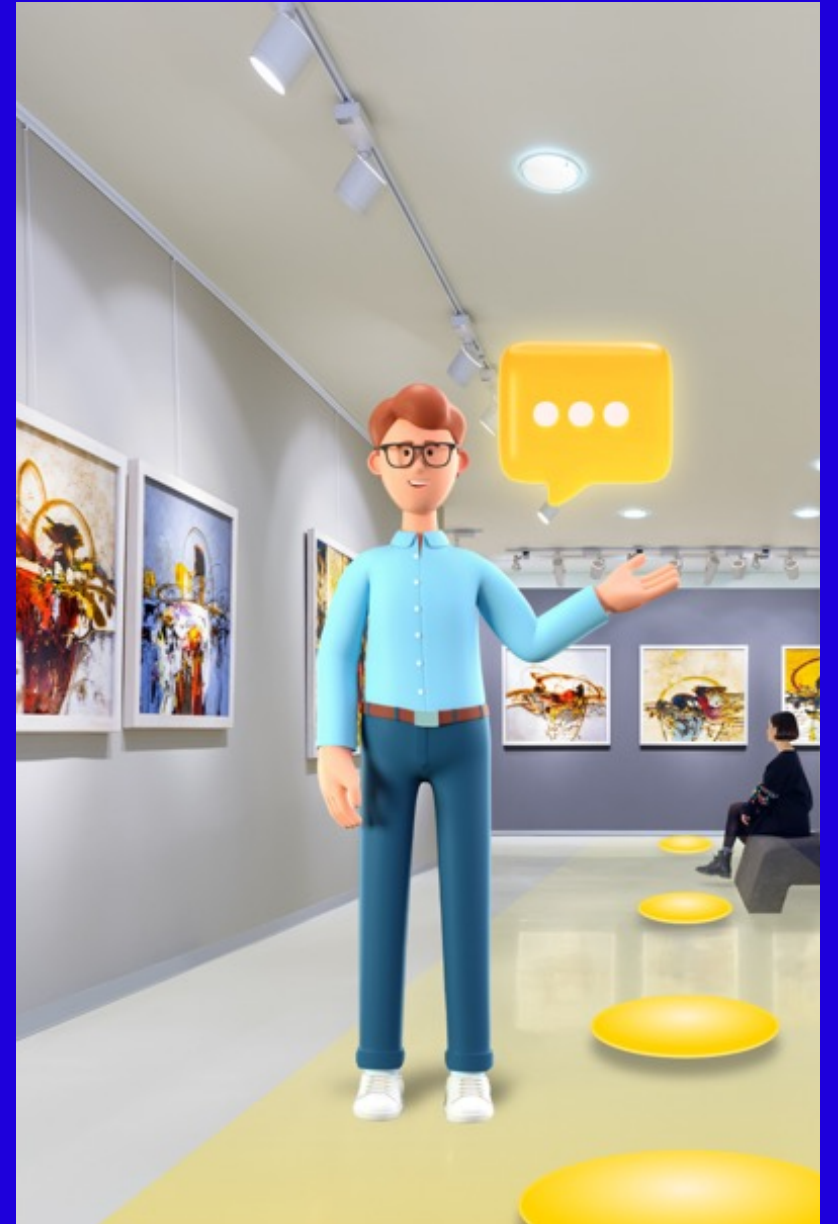
Proposed Solution for XR Museum Tours

쉽고 빠른 현실 공간 속 XR 박물관 투어 솔루션 제안

2024.05

주식회사 딥파인

Tel. 070-4633-2487 | Mail. help@deepfine.com | Home. <https://www.deepfine.com>



세상을 변화시키는 특별한 도전

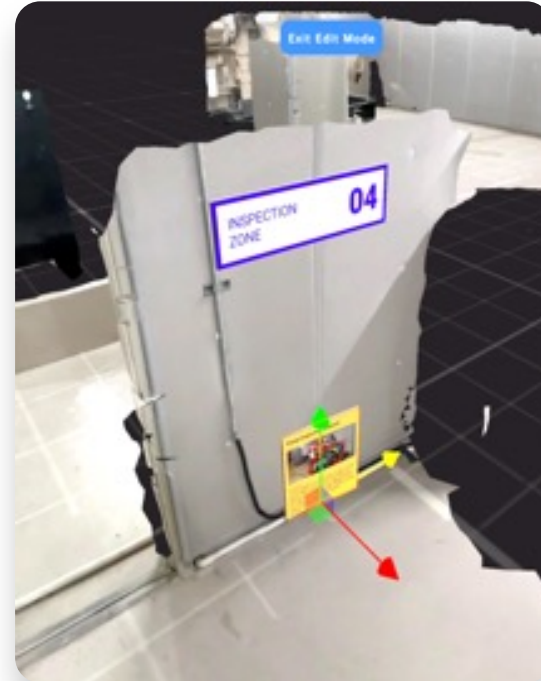
주식회사 딥파인은 스마트글래스 소프트웨어 연구 개발을 시작으로, 다가오는 미래 시대를 위해 누구나 쉽게 XR 디지털 공간을 만들고 경험할 수 있는 창의적인 솔루션을 제시합니다.



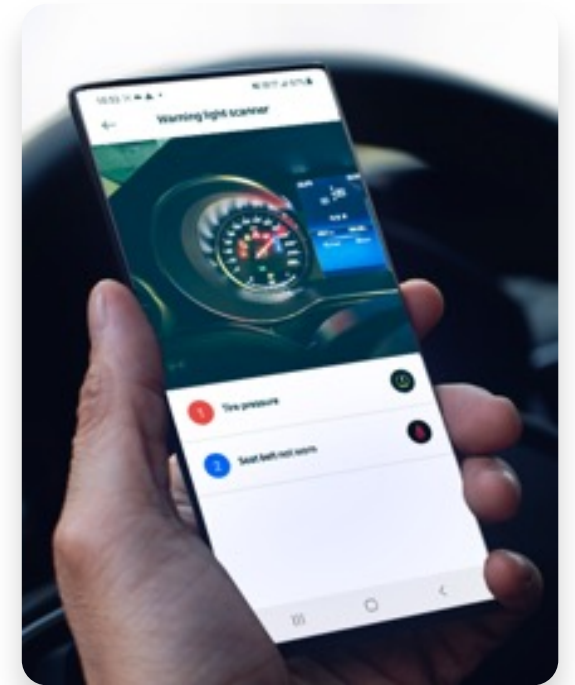
▲ MR HMD 활용 XR 상호작용 기술



▲ 실내 측위 기반 AR 도슨트 서비스



▲ 현실기반 디지털 공간 제작

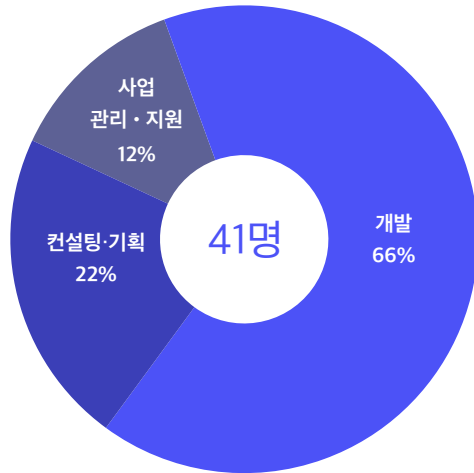


▲ Vision AI 활용 지능형 서비스

미래 가치를 선도하는 스타트업

주식회사 딥파인은 약 40명의 전문 인력을 보유한 스타트업으로 XR 공간 컴퓨팅 분야에서 다양한 성과를 확보하였고 국내외 대기업들과의 기술/영업 파트너십을 통해 미래 XR 시장을 선도합니다.

평균 8년 이상의 XR 분야 전문 인력 보유



총 인원	관리·지원	컨설팅·기획	개발
32명	7명	10명	24명

XR 기술 관련 다양한 성과와 경험

VPS 기반 실내 측위 서비스 시범사업
주관사 선정

VPS 기술을 활용한 실내의 측위 및
VPS 인프라 구축 개발 완료



독일 슈투트가르트 EXPO 2022
초청 및 연사

AR/MR/XR 기술을 활용한 차량안내
메타버스 쇼룸 기술 개발



4차 산업혁명 POWER KOREA
행안부 장관상 수상

스마트글래스, XR, AI 등의 우수한 기술력 검증



⋮

국내외 대기업과의 기술/영업 파트너십 보유



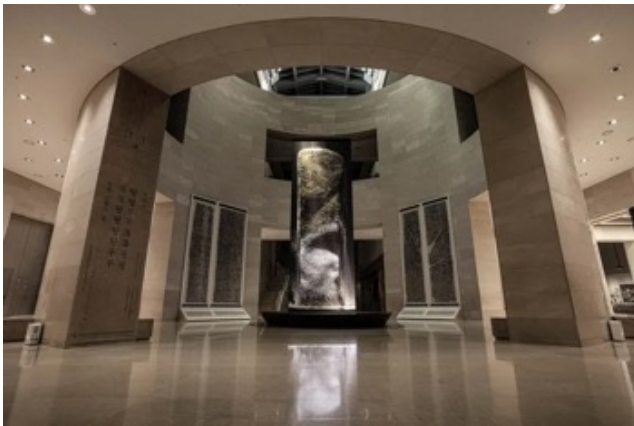
⋮

기존 박물관 환경

기존 박물관 등과 같이 물리적 공간을 운영하는 전시 분야는 공간과 인력 부족, 정보 전달의 한계 등을 개선하여 관람객의 적극적 참여를 유도하고 관람객의 경험을 향상시킬 수 있는 새로운 방법이 필요합니다.

현실 공간의 한계

- ✓ 한정된 박물관 공간으로 인한 유물 전시의 어려움
- ✓ 박물관 내 유연한 현장 업데이트 및 콘텐츠 설치 한계



▲ 공간 업데이트 및 추가 콘텐츠 설치가 어려운 오프라인 박물관 환경

정보 전달의 한계

- ✓ 텍스트 기반 전시 안내판의 정보 제공 한계 존재
- ✓ 외국인 방문객을 위한 제한적 다국어 지원
- ✓ 도슨트 안내를 위한 대응 인력 부족



▲ 국문, 영문으로 설치된 텍스트 기반 전시 안내판

관람객 참여도 부족

- ✓ 수동적 관람으로 인한 관람객 몰입도 부족
- ✓ 전시물과의 상호작용 부족으로 인한 체험의 질 저하



▲ 박물관 내 쉬고 있는 관람객의 모습

새롭게 변화하고 있는 박물관 공간 경험

최근 국내외 다양한 박물관에서 XR 기술을 접목한 박물관 체험 콘텐츠를 통해 방문객들에게 보다 다양하고 새로운 경험을 선사하고 있습니다.

Muséum national d'histoire naturelle

프랑스, 파리 국립자연사박물관

- ✓ Great Gallery of Evolution에 있는 멸종 위기종과 멸종 종을 디지털로 복원하여 생동감 넘치는 AR 체험 제공



▲ 이미지 출처 : 프랑스 파리 국립자연사박물관 유튜브 영상 중

The British Museum

영국, 영국 박물관

- ✓ 파르테논 신전, 서튼 후 등 AR 태블릿 투어를 통한 영국 학교 어린이 대상 흥미로운 AR 역사 체험 교육 제공

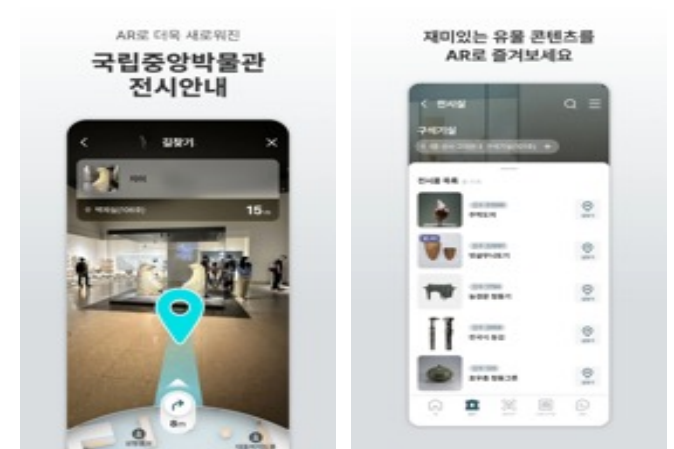


▲ 이미지 출처 : british museum 공식 홈페이지

National Museum of Korea

한국, 국립중앙박물관

- ✓ VPS(Visual Positioning System) 기술을 활용한 박물관 내 실내 AR 전시안내 및 18건의 유물 체험 콘텐츠 제공



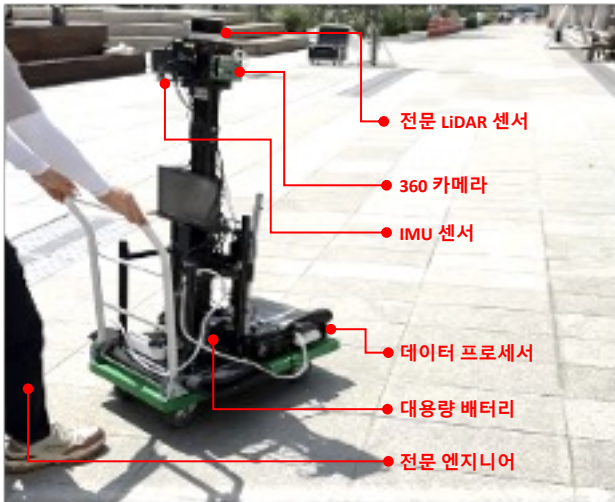
▲ 이미지 출처 : 국립중앙박물관 앱스토어 이미지

하지만,

기존 XR 기술 및 공간 정보를 구현하기 위해서는 많은 비용과 시간이 필요하며, 특히 전문가, 전문장비 없이는 지속적인 관리가 불가능합니다.

높은 초기 개발 및 유지관리 비용

- ✓ 디지털 공간 구축을 위해서는 전문가, 전문장비로 인한 높은 초기 개발 비용이 필요하여 서비스 도입 장벽 존재



▲ 고비용 전문장비를 통한 공간 스캔



▲ 전문 관리 업체를 통한 시스템 유지 관리

콘텐츠 제작의 어려움

- ✓ AR/XR에 적합한 고품질 콘텐츠 제작에 필요한 많은 시간과 자원 소요



▲ 전문 프로그램 및 전문가를 통한 3D 콘텐츠 제작

 Our Solution

DEEP.FINE Spatial Crafter

DEEP.FINE Spatial Crafter는 박물관 내 디지털 공간을 손쉽게 제작하고
관람객을 위한 전시 정보와 XR 콘텐츠를 서비스할 수 있는 최적의 솔루션입니다.



가장 쉬운 현실 기반 디지털 공간 솔루션

모바일 디바이스만으로 박물관 내 현실 공간을 누구나 쉽고 간단하게 디지털 공간으로 만들 수 있으며,
박물관 안내를 위한 AR 도슨트, 다국어 자동 번역 등 사용자 편의 서비스 제공이 가능합니다.

비전문가, 비전문장비를 통한 저비용 공간 구축

모바일 디바이스만을 활용하여
모든 현실 공간을 디지털화하고 자유롭게 편집 가능합니다.



문화자원, 2D, 3D 콘텐츠 생성 간소화

영상촬영을 통해 현실 문화자원을 3D 에셋으로 생성하거나
다양한 2D, 3D 콘텐츠를 손쉽게 제작 가능합니다.



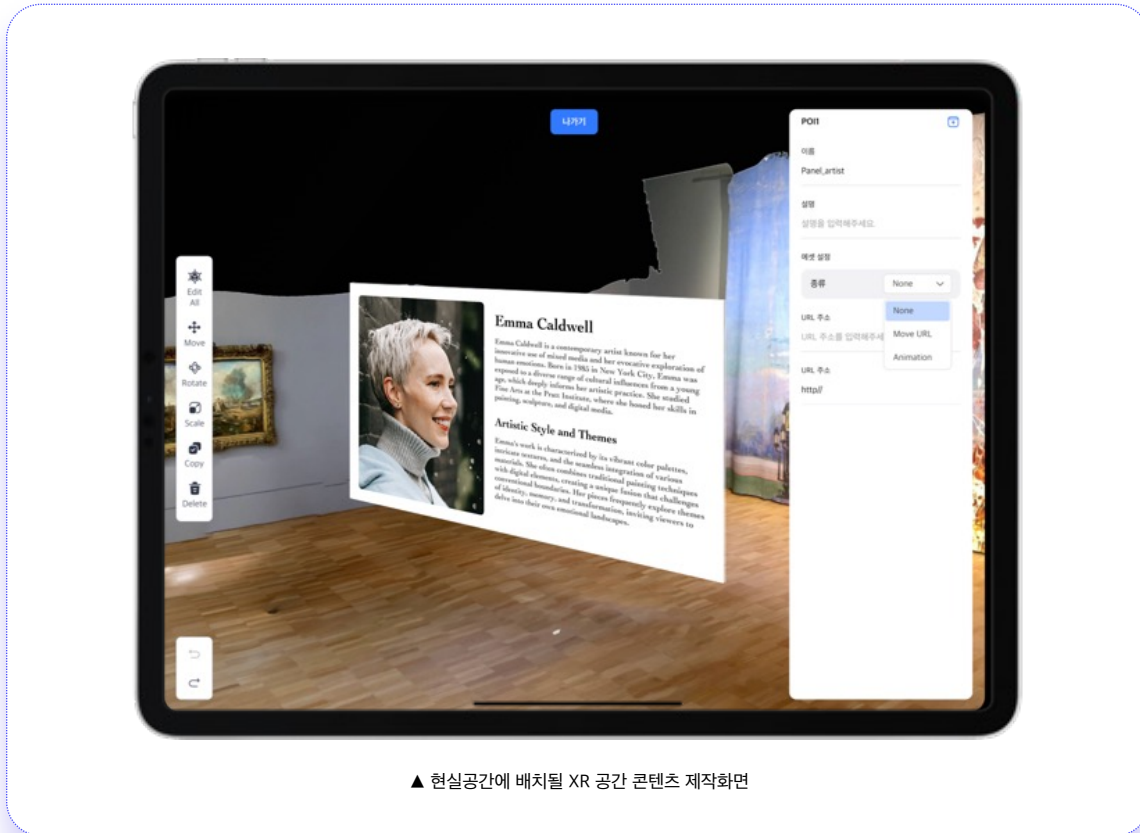
누구나 이용 가능한 서비스

모바일 전용앱뿐만 아니라 MR HMD를 통해
디지털화된 박물관 공간 경험을 제공 가능합니다.

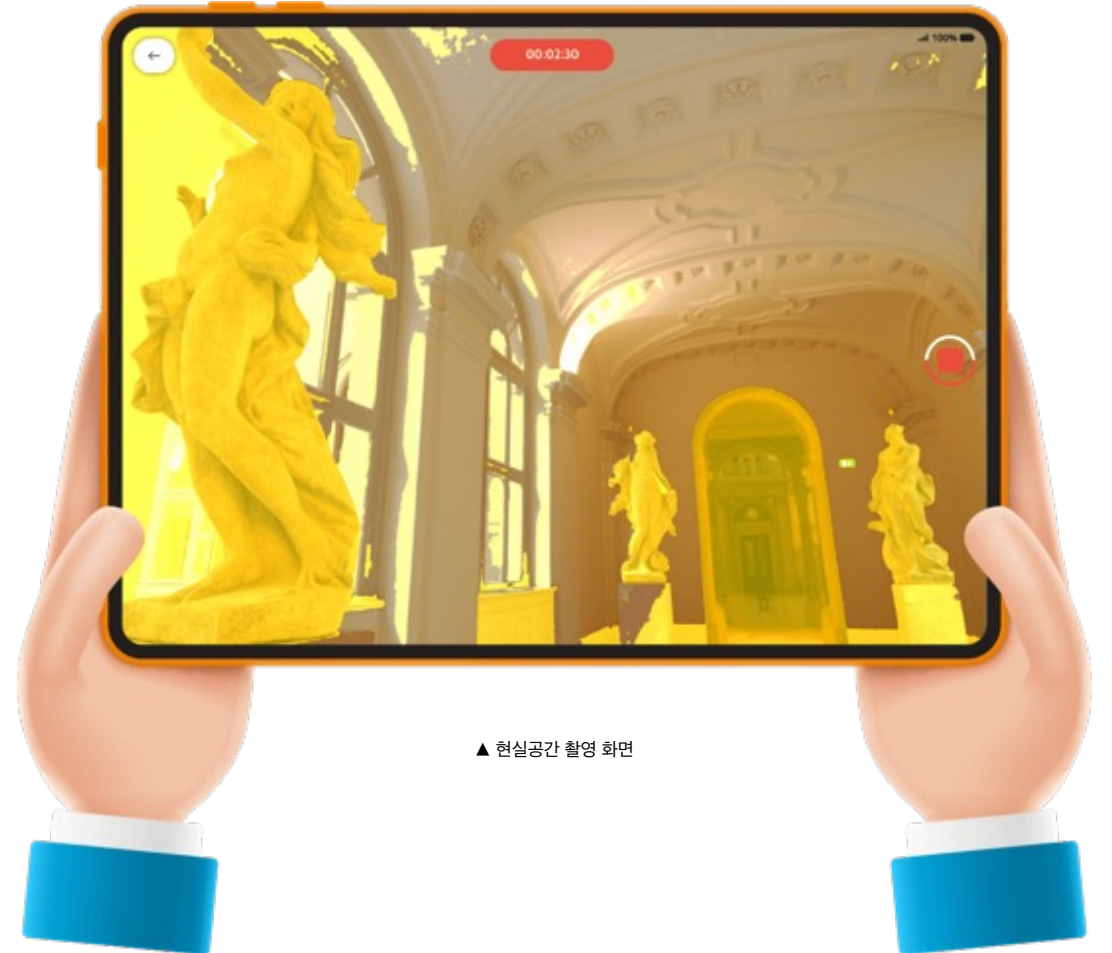


쉽고 빠른 디지털 공간 제작

모바일 디바이스로 주변을 촬영하는 것만으로 손쉽게 디지털 공간 제작을 위한 3차원 공간 모델링 파일을 생성하고, 디지털 공간 내 콘텐츠를 자유롭게 배치할 수 있습니다.



▲ 현실공간에 배치될 XR 공간 콘텐츠 제작화면



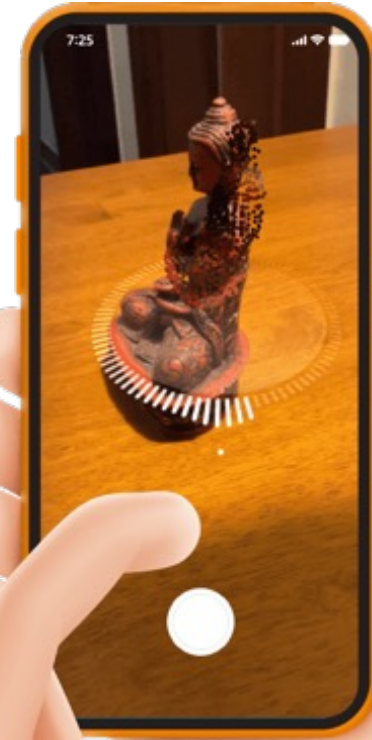
▲ 현실공간 촬영 화면

문화자원 등 현실 오브젝트 3D 스캔

문화자원, 000, 000 같은 현실 오브젝트를 모바일로 촬영하는 것만으로
누구나 손쉽게 초정밀형 3D Asset 콘텐츠로 변환합니다.



▲ 3D 스캔 및 생성이 완료된 문화자원 3D 에셋



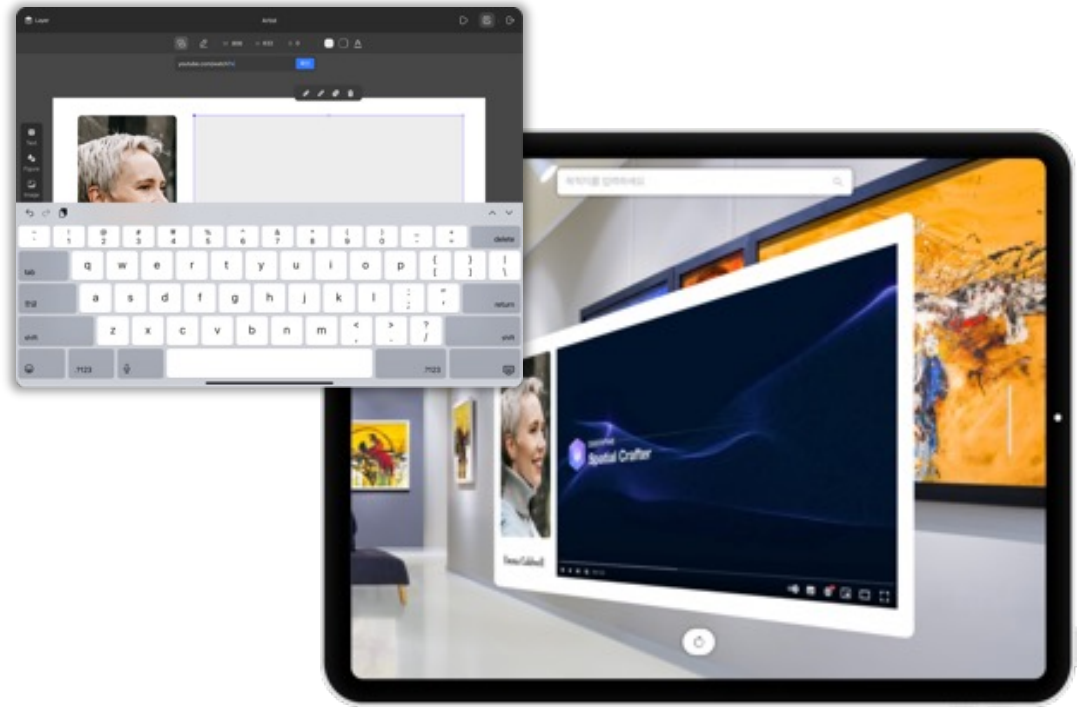
◀ 현실객체 촬영 화면

2D 기반의 정보 패널 제작

터치 몇 번으로 PPT와 같은 2D 기반의 정보 패널을 손쉽게 제작하거나 유튜브, 웹사이트 등 URL 등록을 통해 기존 제작된 디지털 정보 화면을 불러올 수 있습니다.



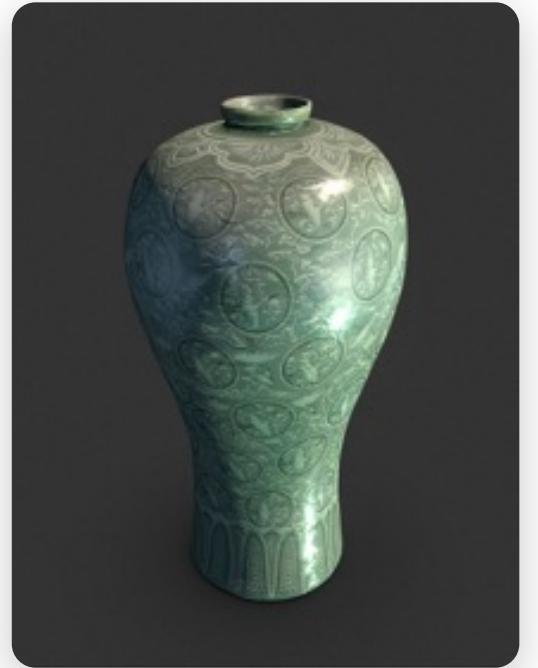
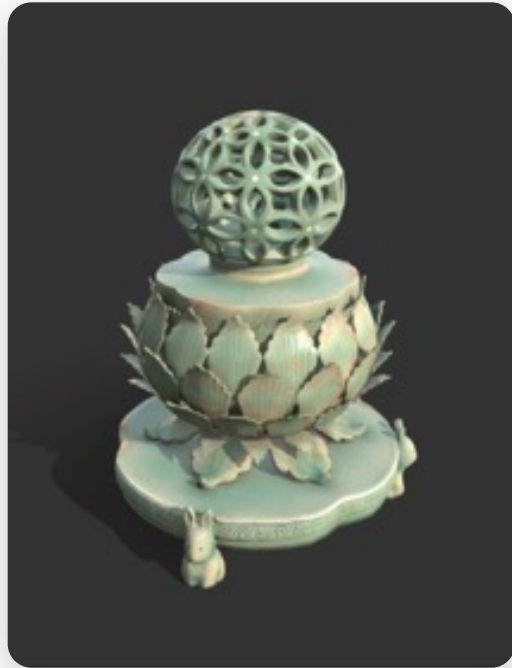
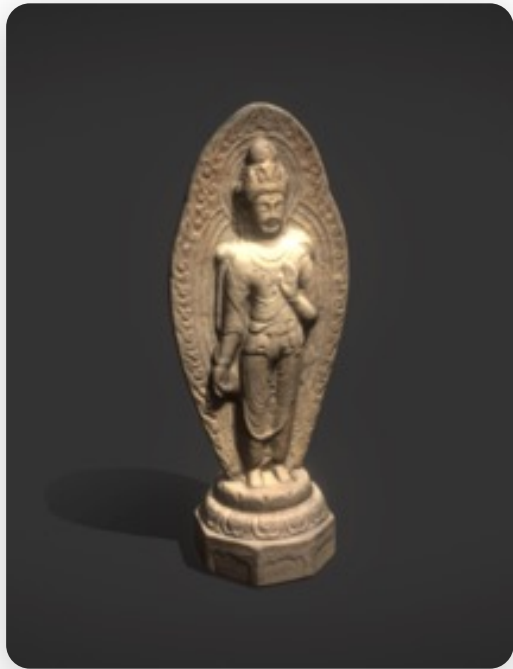
▲ 슬라이드 기반의 손쉬운 2D 패널 제작 화면



▲ URL 기반의 디지털 정보 활성화 화면

다양한 3D 콘텐츠 기본 제공

Skecthfab 플랫폼을 연계하여 한국문화정보원에서 제공하는 3D Asset 등을 손쉽게 불러와 주변 공간을 더 풍성하고 다양하게 구성할 수 있습니다.



모바일 앱을 통한 디지털 공간 서비스

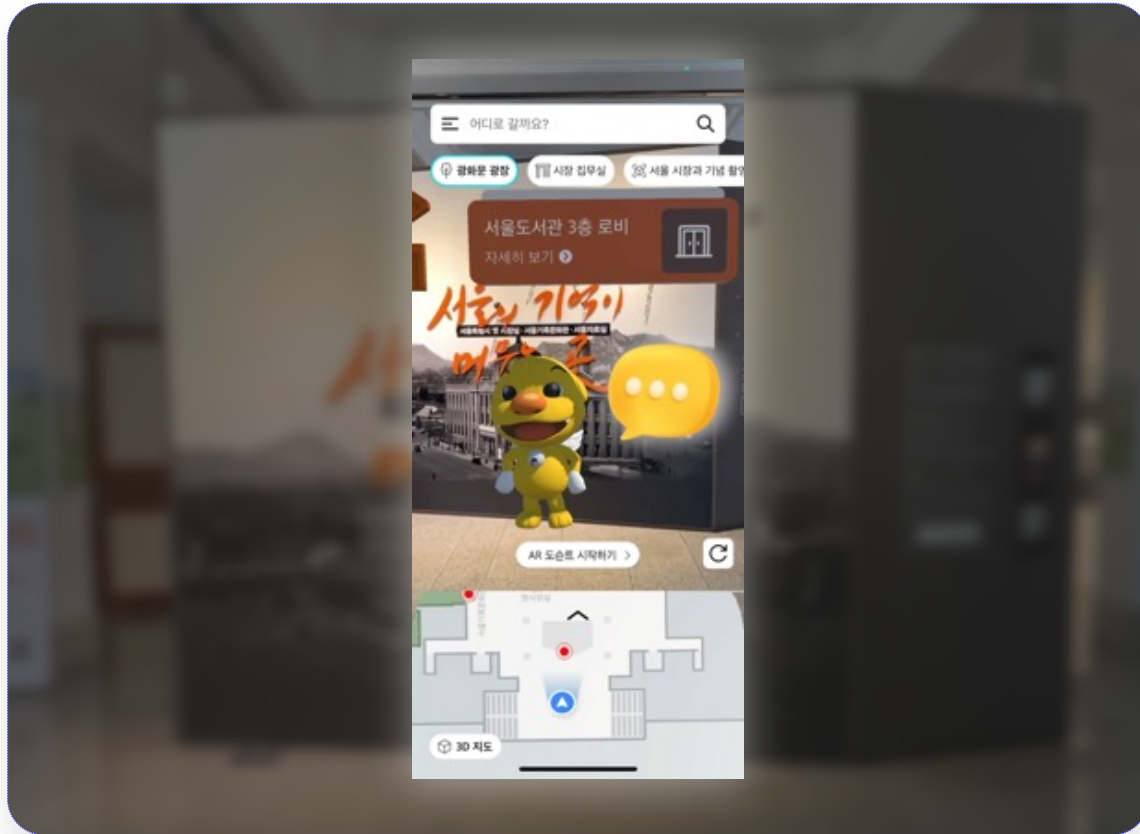
디지털 공간으로 변환, 제작된 현실 박물관 공간 정보 및 XR 콘텐츠를
모바일 앱 서비스를 통해 모든 관람객에게 제공 가능합니다.



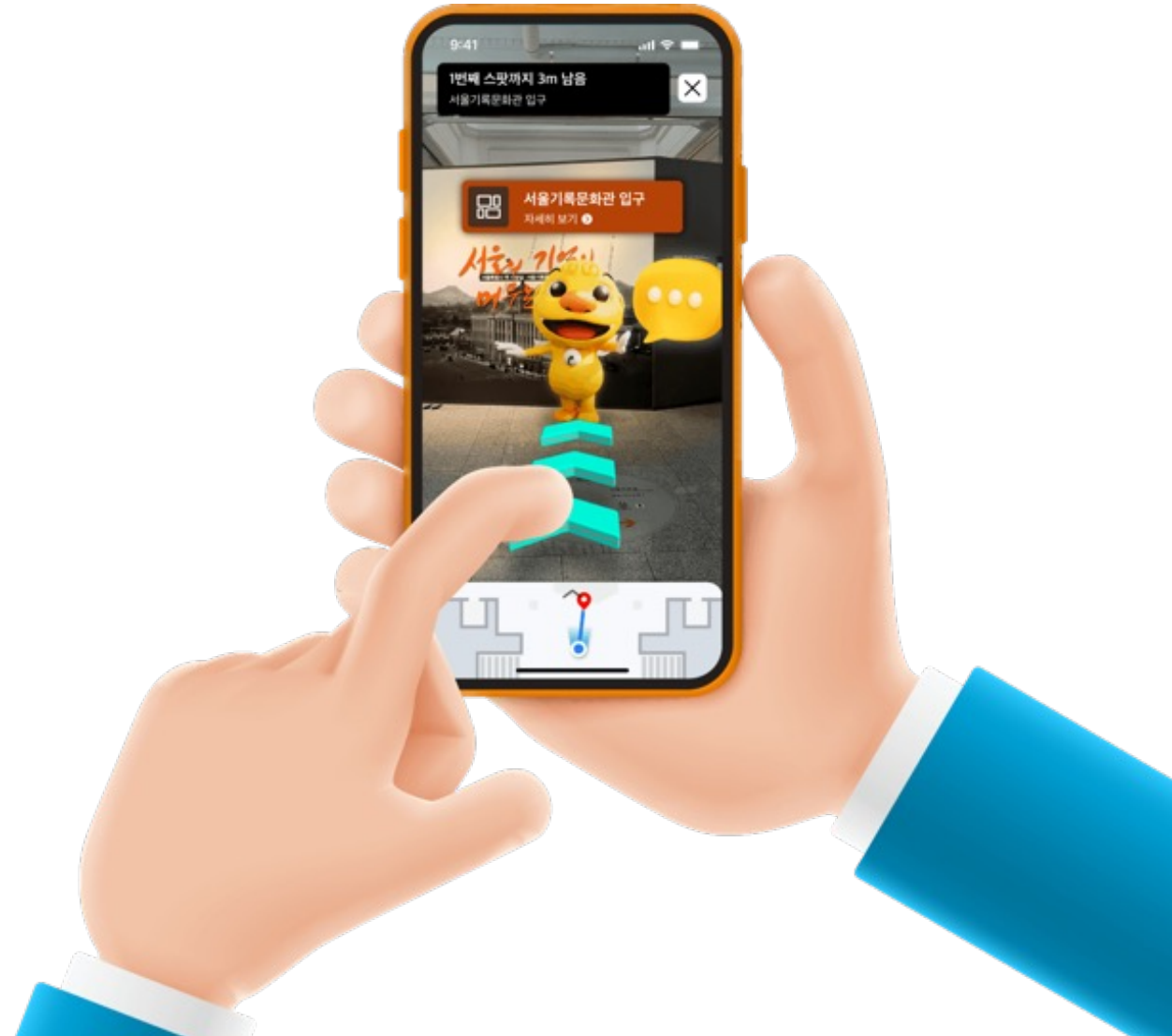
AR 도슨트를 통한 네비게이션 서비스

박물관을 방문한 관람객의 공간 경험 향상 및 지원을 위해

AR 도슨트 캐릭터를 활용한 전시 안내 및 네비게이션 서비스가 가능합니다.

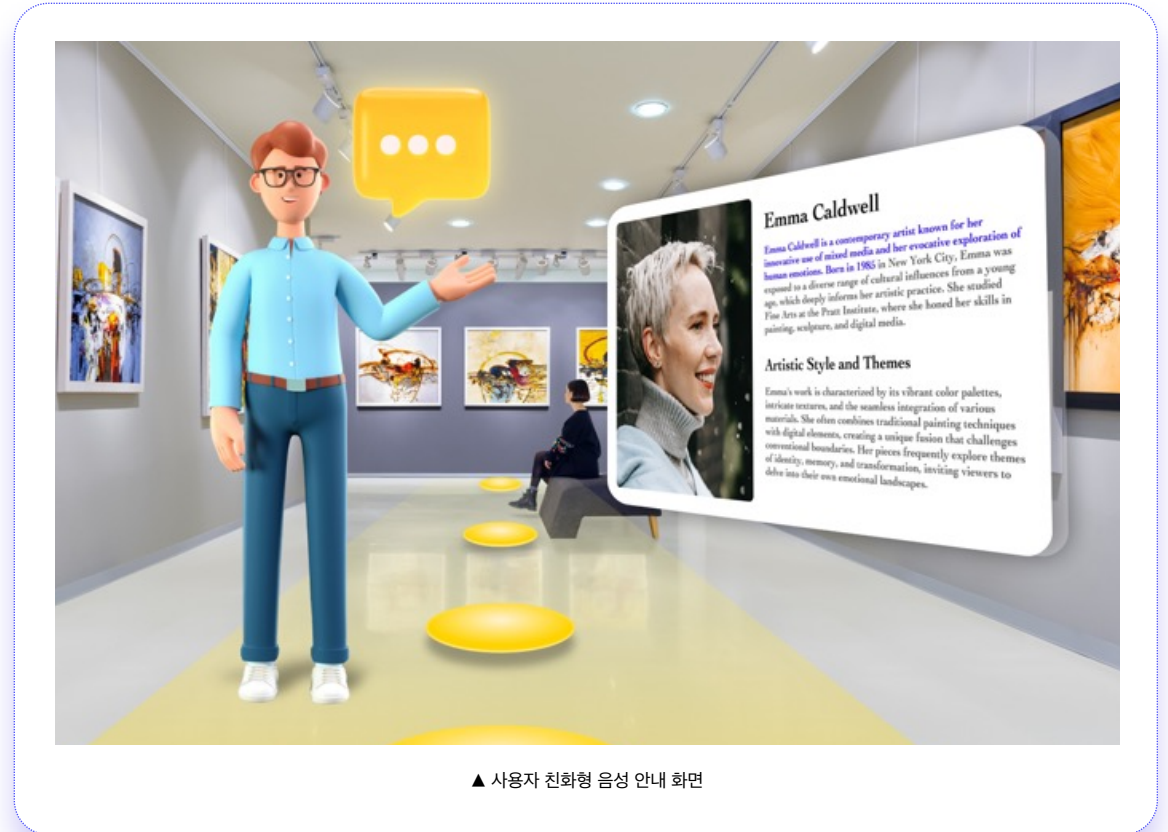
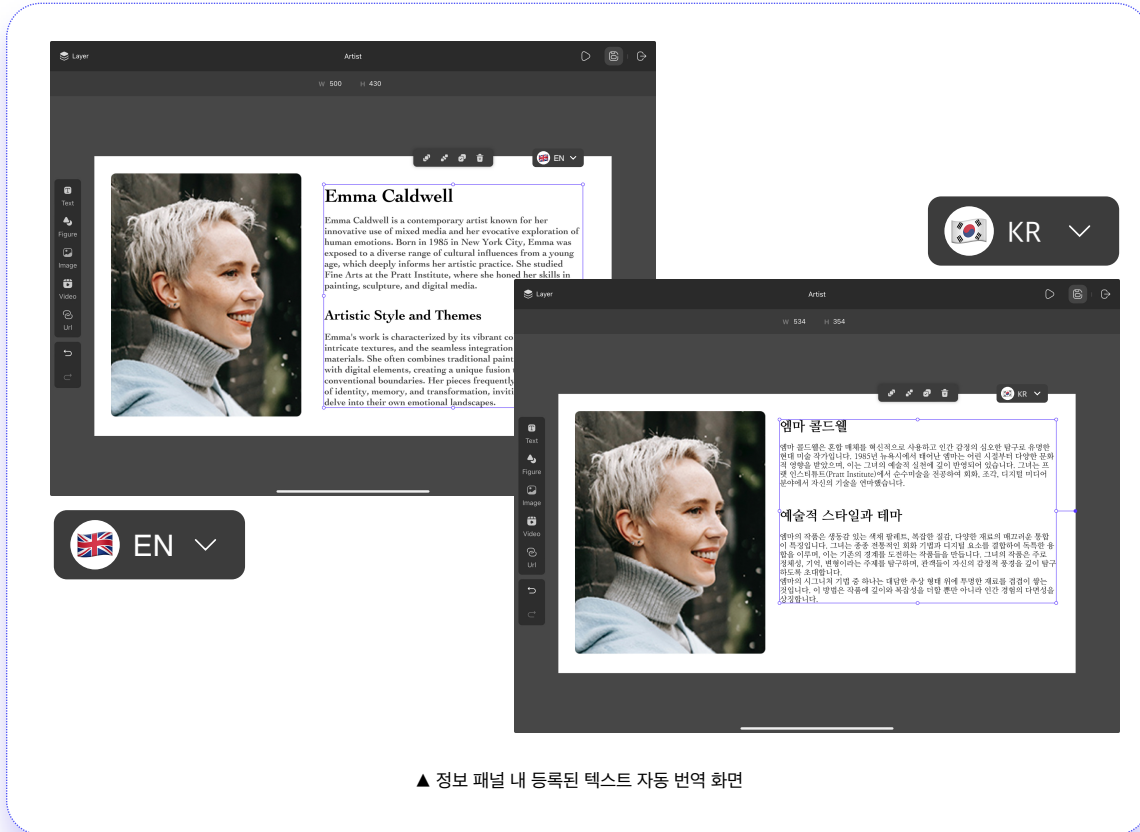


▲ AR 도슨트를 통한 AR 네비게이션 화면



다양한 관람객을 위한 자동 번역 및 음성 안내

다양한 국가에서 찾아온 관람객을 대상으로 정확하고 친절한 안내를 위한 AI 기반 자동 번역과 정보 제공 및 습득 효과를 강화하기 위한 음성 안내 서비스가 가능합니다.



DSC만의 차별성 및 우수성

DEEP.FINE Spatial Crafter는 기술, 서비스 측면에서의 차별성과 입증된 성능 평가를 통한 안정적 서비스 제공이 가능합니다.

GPS의 한계 극복

위성 신호가 닿는 실외에서만 활용 가능한 GPS와 달리 이미지를 기반으로 실내외 모두 사용 가능합니다.



가장 쉬운 XR 콘텐츠 제작툴

스마트폰만 있다면 현실공간, 현실 객체, 그 이상의 모든 것을 제작할 수 있습니다.



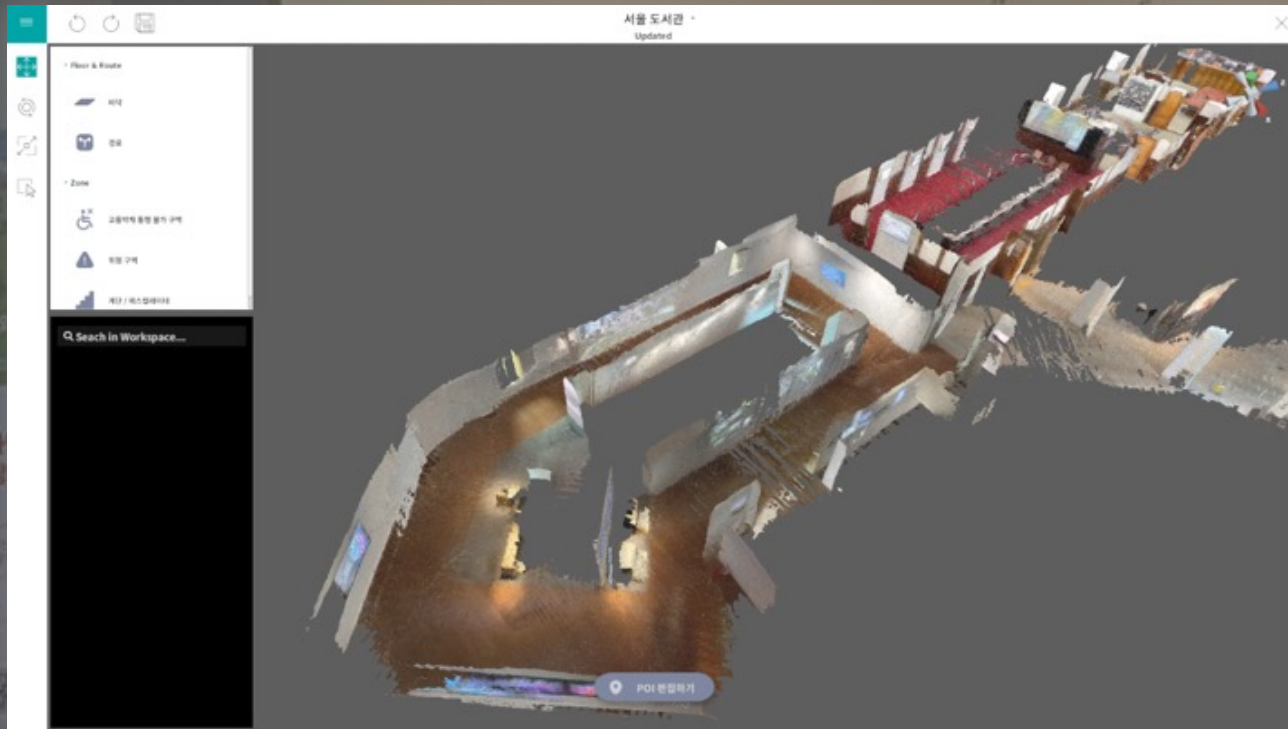
입증된 서비스 성능

솔루션 기능 및 성능 평가가 완료된 입증된 서비스를 제공합니다.

The screenshots show detailed test results for different scenarios. Each report includes a title, a table of test results, and a summary of findings. The reports are organized into two rows of three.

솔루션 활용 사례

딥파인의 VPS 기술을 활용하여 광화문 역사, 광화문 광장 그리고 서울도서관에 대규모 XR 공간 컴퓨팅 공간을 구축 및 서비스하고 있습니다.



무상 지원 프로그램 제공 프로모션

딥파인은 관람객들의 박물관 경험 향상과 XR 환경 개선을 위해 혁신적인 XR 솔루션의 무상 지원 프로그램 제공 프로모션을 진행 중입니다.

DSC 마케팅 활용 동의 시,

최대 6개월 무상 지원 프로그램 제공

- ✓ DSC 플랫폼 최대 6개월간 무상 지원 프로그램 제공
- ✓ Cloud 기반 서버, DSC 전용 앱, 운영 지원 포함
 - * 본 무상 지원 프로그램은 DSC 사례 홍보를 위한 마케팅 활용 동의가 필수이며, 무상 지원 프로그램 신청은 조기 마감될 수 있습니다.

향후 유료 라이선스 구매 및 계약 시,

추가 할인 혜택 제공

- ✓ Cloud 기반 정식 라이선스 구매 시, 10% 가격 할인 적용
- ✓ On-Premise 기반 정식 라이선스 구매 시, 10% 가격 할인 적용
 - * 특화 서비스 개발 시, 동일 할인을 적용

무상 지원 프로그램 운영 기간 동안,

최대 3회 교육 및 기술 자문 제공

- ✓ 무상 지원 프로그램 운영 기간동안 사용자 교육 또는 관련 기술 자문 등 최대 3회 무상 제공
 - * 무상 지원 프로그램 기간 종료 후, 비용이 발생할 수 있습니다.



무상 지원 프로그램 신청 및 제공 절차

DSC 무상 지원 프로그램은 온라인 신청, 기업/기관 확인, 현장 실사 및 방문 미팅 후 진행되며,

신청 및 결과 확인은 업무일 기준, 최대 10일이 소요될 수 있습니다.

* 아래 무상 지원 프로그램 신청 절차는 일부 변경될 수 있으며, 조기 마감될 수 있습니다.

1

온라인 신청

기업/기관 기본 정보, 담당자 기본 정보, 적용 대상 정보 등 작성을 통해 간단히 온라인 신청 진행



무상 지원 프로그램 신청

2

기업/기관 확인

온라인으로 신청된 신청서를 기반으로 기업 또는 기관 정보를 확인 후 답파인 담당자 연락 예정

3

현장 실사 및 방문 미팅

답파인 담당자가 방문하여 적용 대상(공간)의 전반적인 상황을 확인하고, 간단한 질의응답을 위한 미팅 예정

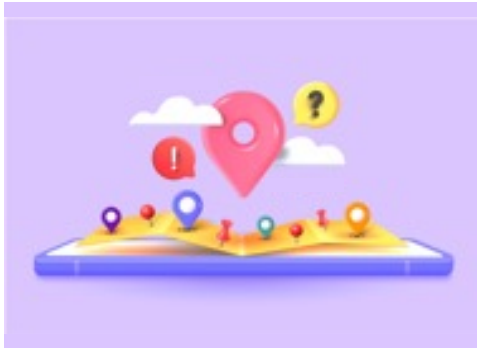
4

DSC 플랫폼 무상 지원 프로그램 제공

업무일 기준 최대 10일 이내 위 3단계 완료 후 무상 지원 프로그램 진행 관련 결과 및 안내 이메일로 제공

박물관 XR 솔루션 기대효과

DEEP.FINE Spatial Crafter를 통해 기존 박물관을 손쉽게 XR 박물관 투어 공간으로 전환하여 다양한 방문객들에게 새로운 경험을 제공하고 지속 방문 가능한 공간 서비스를 제공합니다.



보다 생동감 넘치는 전시 공간

3D 모델링과 몰입형 인터랙션을 통해 방문객들이 마치 역사 속에 있는 듯한 체험을 선사할 수 있습니다.



향상된 문화 교육 효과

AR, MR 기술로 구현된 다양한 멀티미디어 콘텐츠를 통해 방문객의 이해도와 학습 효과를 높일 수 있습니다.



방문객 만족도 증가

직관적이고 즐거운 공간 경험 및 상호작용으로 방문객들의 몰입감과 참여도를 높여 전반적인 만족도를 향상시킬 수 있습니다.



문화유산 보존 및 활용

유물과 문화재를 생생하게 재현하고 다각도로 활용할 수 있어 문화유산의 보존과 전승에 기여할 수 있습니다.



Contact Us

여러분이 원하는 디지털 현실 공간, 딥파인이 함께 합니다.

여러분이 원하는 디지털화된 현실 공간에 관심있는 모든 분들과 DEEP.FINE Spatial Crafter가 함께 하겠습니다.

Representative Number

+82 70-4633-2487

평일 10:00a.m ~ 17:00a.m 까지 고객센터 운영 (공휴일 휴무)

Contact E-Mail

help@deepfine.com

Fax

+82 70-4009-7779

본사 주소지(연구소)

서울특별시 용산구 한강대로 30길 25, 용산센트레빌아스테리움 10층

10th floor of Yongsan Centerville Asterium, 25, Hangang-daero 30-gil, Yongsan-gu, Seoul



무상 지원 프로그램 신청

